

RÉDUCTION & TRI DES DÉCHETS

COMPOSTEURS La CCSA propose gratuitement 1 composteur et 1 bioseau par foyer.



* **SACS ORANGE** Si vous n'avez pas d'extérieur, ou si vous souhaitez compléter le tri de vos biodéchets, vous pouvez utiliser les sacs orange spécialement dédiés à cette collecte.



* **STOP PUB** N'attendez plus, demandez un Stop Pub si vous ne lisez pas les imprimés qui remplissent votre boîte aux lettres !



* **CABAS DE TRI** La CCSA vous fournit gratuitement des cabas pour stocker vos déchets recyclables (tri sélectif et verre).

* Retrait dans votre mairie, aux horaires d'ouverture habituels.

Un renseignement sur le tri & la prévention ?

Contactez Mélanie DAMIEN

06 65 04 28 96 - melanie.damien@communautesoragout.fr

 En cas de doute, reportez vous aux guides du tri sur la collecte sélective et les biodéchets (distribués dans tous les foyers et disponibles en mairie, au siège et sur le site de la CCSA).

OUVERTURE DES DÉCHÈTERIES



SOUAL Du mardi au samedi de 9h à 12h et de 14h à 18h

 05 63 70 95 59

PUYLAURENS Mardi, jeudi et samedi de 9h à 12h et de 14h à 18h

 05 63 59 12 29

CASTRES Du lundi au samedi de 8h à 18h50

 05 63 62 72 19

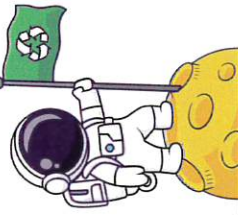
LABRUGUIERE Du lundi au samedi de 9h à 12h et de 14h à 18h

 05 63 37 80 35

 Horaires d'été (1^{er} juillet au 31 août) : 7h à 14h

CALENDRIER DE COLLECTE

2026



Un petit **TRI** au quotidien,
un grand **GESTE** pour demain

À PARTIR DU **1^{ER} FÉVRIER 2026**

CE QUI CHANGE

>> Collecte du **TRI** toutes les semaines

>>> Collecte des **OM*** tous les 15 jours

*Ordures Ménagères



CE QUI NE CHANGE PAS

 1 bac par foyer, celui de votre collectivité

 Au pied des bacs, ni cartons ni sacs

 La veille au soir, sortir le bac sur le trottoir

>> Un renseignement sur le SERVICE COLLECTE ?

Contactez Jean-Philippe BURLLET

06 04 59 06 59 - jean-philippe.burllet@communautesoragout.fr



Attention aux changements d'horaires les jours fériés et en période estivale



MÉMO Quelle que soit ma zone !

Le sort ma poubelle la veille au soir

Horaires de collecte : 5h - 14h

Les déchets posés au sol ou sur le bac ne seront pas collectés
Déchets ménagers emballés dans des sacs

Ni cendres, ni verre, ni gros cartons dans les bacs

Cambounet-sur-le-Sor



CONSIGNES DE TRI



ORDURES MÉNAGÈRES

➤ En sacs fermés



BIODÉCHETS

➤ Dans votre composteur ou en sacs orange



TRI SÉLECTIF

➤ Papiers et emballages

➤ En vrac

➤ Non lavés, non emboîtés



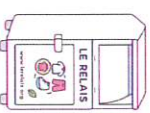
VERRE

➤ Pots, bocaux, flacons et bouteilles

TEXTILE

➤ Vêtements et linge de maison en sacs

➤ Chaussures attachées par paire



| Février 2026 | | | | | | |
|--------------|------|------|------|------|------|------|
| Lun. | Mar. | Mer. | Jeu. | Ven. | Sam. | Dim. |
| | | | | | | 1 |
| 2 | 3 | 4 | 5 | 6 | 7 | 8 |
| 9 | 10 | 11 | 12 | 13 | 14 | 15 |
| 16 | 17 | 18 | 19 | 20 | 21 | 22 |
| 23 | 24 | 25 | 26 | 27 | 28 | |

| Mars 2026 | | | | | | |
|-----------|------|------|------|------|------|------|
| Lun. | Mar. | Mer. | Jeu. | Ven. | Sam. | Dim. |
| | | | | | | 1 |
| 2 | 3 | 4 | 5 | 6 | 7 | 8 |
| 9 | 10 | 11 | 12 | 13 | 14 | 15 |
| 16 | 17 | 18 | 19 | 20 | 21 | 22 |
| 23 | 24 | 25 | 26 | 27 | 28 | 29 |
| 30 | 31 | | | | | |

| Avril 2026 | | | | | | |
|------------|------|------|------|------|------|------|
| Lun. | Mar. | Mer. | Jeu. | Ven. | Sam. | Dim. |
| | | 1 | 2 | 3 | 4 | 5 |
| 6 | 7 | 8 | 9 | 10 | 11 | 12 |
| 13 | 14 | 15 | 16 | 17 | 18 | 19 |
| 20 | 21 | 22 | 23 | 24 | 25 | 26 |
| 27 | 28 | 29 | 30 | | | |

| Mai 2026 | | | | | | |
|----------|------|------|------|------|------|------|
| Lun. | Mar. | Mer. | Jeu. | Ven. | Sam. | Dim. |
| | | | | 1 | 2 | 3 |
| 4 | 5 | 6 | 7 | 8 | 9 | 10 |
| 11 | 12 | 13 | 14 | 15 | 16 | 17 |
| 18 | 19 | 20 | 21 | 22 | 23 | 24 |
| 25 | 26 | 27 | 28 | 29 | 30 | 31 |

| Juin 2026 | | | | | | |
|-----------|------|------|------|------|------|------|
| Lun. | Mar. | Mer. | Jeu. | Ven. | Sam. | Dim. |
| 1 | 2 | 3 | 4 | 5 | 6 | 7 |
| 8 | 9 | 10 | 11 | 12 | 13 | 14 |
| 15 | 16 | 17 | 18 | 19 | 20 | 21 |
| 22 | 23 | 24 | 25 | 26 | 27 | 28 |
| 29 | 30 | | | | | |

| Juillet 2026 | | | | | | |
|--------------|------|------|------|------|------|------|
| Lun. | Mar. | Mer. | Jeu. | Ven. | Sam. | Dim. |
| | | 1 | 2 | 3 | 4 | 5 |
| 6 | 7 | 8 | 9 | 10 | 11 | 12 |
| 13 | 14 | 15 | 16 | 17 | 18 | 19 |
| 20 | 21 | 22 | 23 | 24 | 25 | 26 |
| 27 | 28 | 29 | 30 | 31 | | |

| Août 2026 | | | | | | |
|-----------|------|------|------|------|------|------|
| Lun. | Mar. | Mer. | Jeu. | Ven. | Sam. | Dim. |
| | | | | | 1 | 2 |
| 3 | 4 | 5 | 6 | 7 | 8 | 9 |
| 10 | 11 | 12 | 13 | 14 | 15 | 16 |
| 17 | 18 | 19 | 20 | 21 | 22 | 23 |
| 24 | 25 | 26 | 27 | 28 | 29 | 30 |
| 31 | | | | | | |

| Septembre 2026 | | | | | | |
|----------------|------|------|------|------|------|------|
| Lun. | Mar. | Mer. | Jeu. | Ven. | Sam. | Dim. |
| | | | | | | 1 |
| 2 | 3 | 4 | 5 | 6 | 7 | 8 |
| 9 | 10 | 11 | 12 | 13 | 14 | 15 |
| 16 | 17 | 18 | 19 | 20 | 21 | 22 |
| 23 | 24 | 25 | 26 | 27 | 28 | 29 |
| 30 | | | | | | |

| Octobre 2026 | | | | | | |
|--------------|------|------|------|------|------|------|
| Lun. | Mar. | Mer. | Jeu. | Ven. | Sam. | Dim. |
| | | | | | | 1 |
| 2 | 3 | 4 | 5 | 6 | 7 | 8 |
| 9 | 10 | 11 | 12 | 13 | 14 | 15 |
| 16 | 17 | 18 | 19 | 20 | 21 | 22 |
| 23 | 24 | 25 | 26 | 27 | 28 | 29 |
| 30 | 31 | | | | | |

| Novembre 2026 | | | | | | |
|---------------|------|------|------|------|------|------|
| Lun. | Mar. | Mer. | Jeu. | Ven. | Sam. | Dim. |
| | | | | | | 1 |
| 2 | 3 | 4 | 5 | 6 | 7 | 8 |
| 9 | 10 | 11 | 12 | 13 | 14 | 15 |
| 16 | 17 | 18 | 19 | 20 | 21 | 22 |
| 23 | 24 | 25 | 26 | 27 | 28 | 29 |
| 30 | | | | | | |

| Décembre 2026 | | | | | | |
|---------------|------|------|------|------|------|------|
| Lun. | Mar. | Mer. | Jeu. | Ven. | Sam. | Dim. |
| | | | | | | 1 |
| 2 | 3 | 4 | 5 | 6 | 7 | 8 |
| 9 | 10 | 11 | 12 | 13 | 14 | 15 |
| 16 | 17 | 18 | 19 | 20 | 21 | 22 |
| 23 | 24 | 25 | 26 | 27 | 28 | 29 |
| 30 | 31 | | | | | |

| Janvier 2027 | | | | | | |
|--------------|------|------|------|------|------|------|
| Lun. | Mar. | Mer. | Jeu. | Ven. | Sam. | Dim. |
| | | | | | | 1 |
| 2 | 3 | 4 | 5 | 6 | 7 | 8 |
| 9 | 10 | 11 | 12 | 13 | 14 | 15 |
| 16 | 17 | 18 | 19 | 20 | 21 | 22 |
| 23 | 24 | 25 | 26 | 27 | 28 | 29 |
| 30 | 31 | | | | | |

Ordures Ménagères Rattrapage des jours fériés

Tri Sélectif